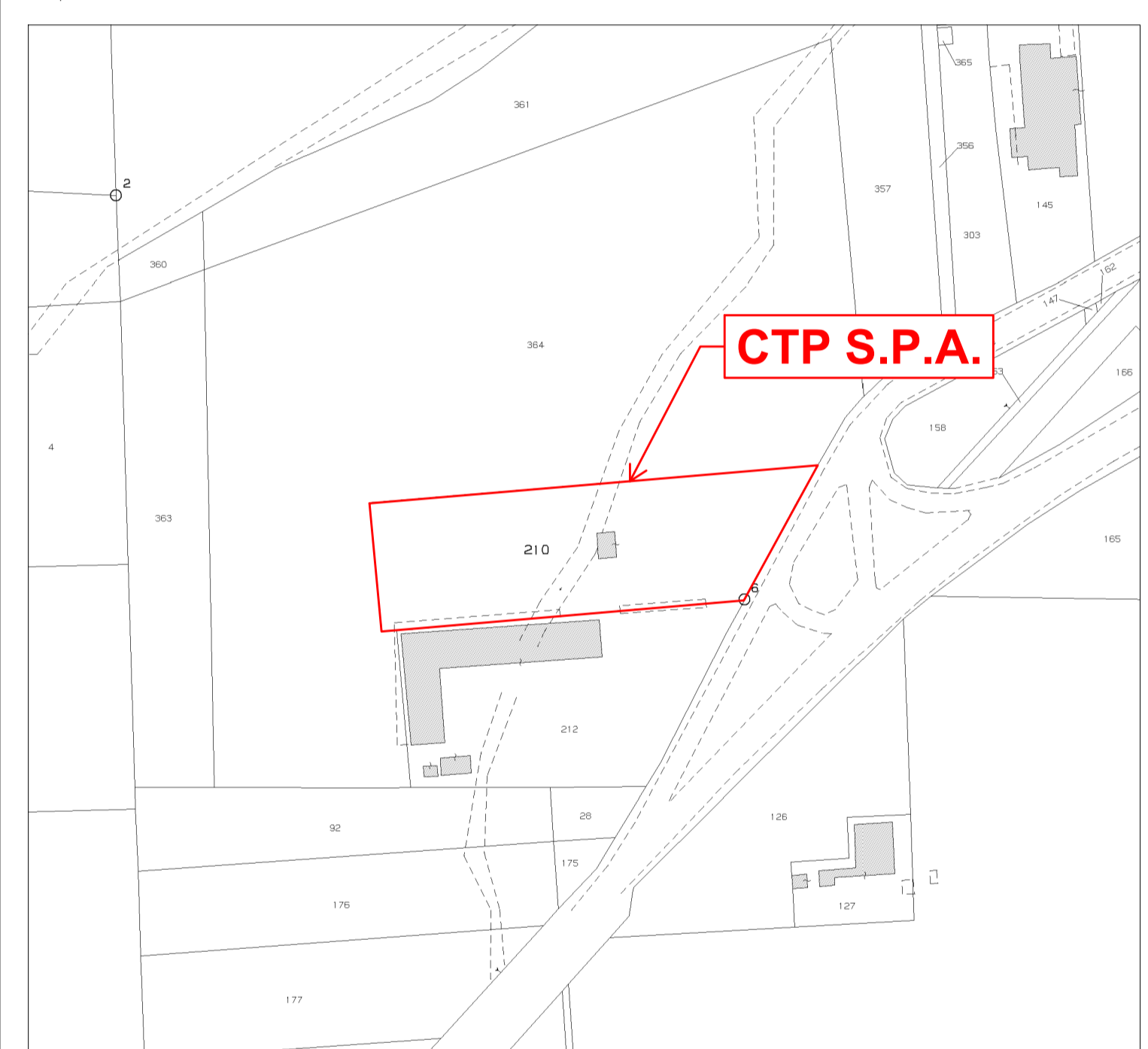
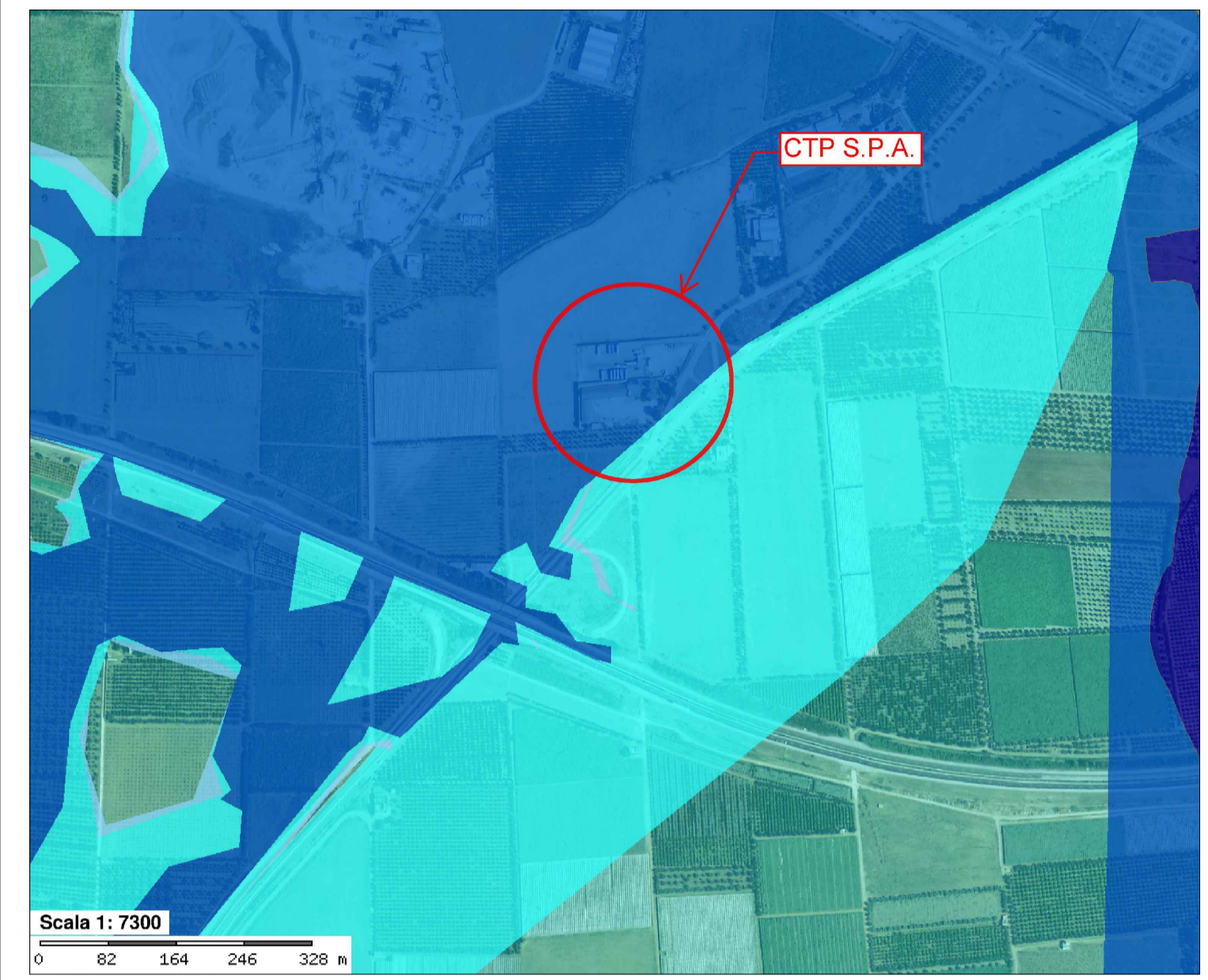
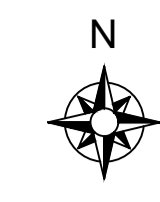






- Pericolosità idraulica bassa
- Pericolosità idraulica media
- Pericolosità idraulica alta






**COMUNE DI PALAGIANO**



**PROGETTO**



Oggetto:

**INSTALLAZIONE DI UN SERBATOIO DI GASOLIO PER AUTOTRAZIONE A SERVIZIO DEL DEPOSITO AZIENDALE DI PROPRIETA' DELLA CTP Spa**

Il professionista:

**Dott. Ing. Giorgio TONTI**  
 Via Calata Macchia, 20 - 74122 TARANTO (TA)  
 Cell 3280748584  
 E-mail: giorgiotonti\_29@libero.it  
 Pec: giorgio.tonti@ingpec.eu

Titolo:

**INQUADRAMENTO TERRITORIALE DELL'AREA DI PROGETTO**

ELABORATO:

**I.01**

DATA: MAGGIO 2019      SCALA: VARIE